

# ALPHAfon - AD.W

## ΞΥΛΙΝΕΣ ΗΧΟΜΟΝΩΤΙΚΕΣ ΘΥΡΕΣ

### ΕΦΑΡΜΟΓΕΣ

Οι ξύλινες ηχομονωτικές θύρες ALPHAfon-AD.W μπορούν να χρησιμοποιηθούν σε εφαρμογές όπου απαιτείται αυξημένη ηχομονωτική ικανότητα σε χώρους όπως:

- Θέατρα / Ωδεία
- Αίθουσες Συνεδρίων
- Διευθυντικά γραφεία
- Studio
- Πολυτελείς οικίες

### ΠΕΡΙΓΡΑΦΗ

Οι ηχομονωτικές θύρες ALPHAfon-AD.W είναι προϊόν σύγχρονης τεχνολογίας και προέκυψαν από την μακροχρόνια εμπειρία μας στην μελέτη - κατασκευή μεγάλων έργων ηχομόνωσης σε συνδυασμό με τα αποτελέσματα σειράς ερευνητικών μετρήσεων διαφόρων τύπων ηχομονωτικών θυρών, στους θαλάμους του Εργαστηρίου Ηχοτεχνίας του Ε.Μ.Π. Το τελικό αισθητικό αποτέλεσμα με την πλήρη δυνατότητα χρωματικής επιλογής της κάσας όσο και του θυρόφυλλου καθιστά τις ξύλινες ηχομονωτικές θύρες ALPHAfon-AD.W μια ιδανική λύση για μεγάλο εύρος εφαρμογών σε εμπορικές, επαγγελματικές αλλά και οικιακές εφαρμογές.

### ΤΕΧΝΙΚΑ ΧΑΡΑΚΤΗΡΙΣΤΙΚΑ

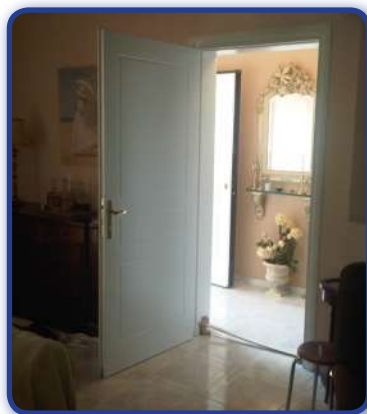
Οι ηχομονωτικές θύρες ALPHAfon-AD.W παράγονται (κάσα και θυρόφυλλο) από σουηδική ξυλεία άριστης ποιότητας. Το θυρόφυλλο κατασκευάζεται από πολλαπλές στρώσεις ινοσανίδας κατάλληλου πάχους.

Η κάσα και το θυρόφυλλο βάφονται με πολυεστερική λάκα λευκού χρώματος ή οποιοδήποτε άλλο χρώμα της επιλογής σας. Εσωτερικά τοποθετείται ηχομονωτικό φύλλο για επίτευξη μεγάλης ηχομονωτικής ικανότητας. Η θύρα διαθέτει ειδικό μηχανισμό σφράγισης στο κάτω μέρος και περιμετρικό λάστιχο στεγανότητας με κλειδαριά ασφαλείας με απλό πόμολο. Οι διαστάσεις της θύρας (μονόφυλλη ή δίφυλλη) μπορούν να κατασκευαστούν σε οποιοσδήποτε διαστάσεις σύμφωνα με τις ανάγκες του κάθε έργου.

Διαθέτουν ηχομονωτική ικανότητα από  $R_w=42$  dB σύμφωνα με το ISO 140.3 και ISO 717.1

Οι ηχομονωτικές θύρες ALPHAfon-AD.W είναι εφοδιασμένες με:

- Ειδικά ελαστικά προφίλ για πλήρη ηχοστεγανότητα
- Ειδικό μηχανισμό σφράγισης στο κάτω μέρος
- Ειδικό περιστρεφόμενο κλείστρο (προαιρετικά)
- Μπορούν να παραδοθούν με ειδικό ηχομονωτικό κρύσταλλο.



Σχεδιασμός - Παραγωγή, σύμφωνα με το σύστημα διασφάλισης ποιότητας ISO 9001.2008.